

**Abmessungen**

Arbeitshöhe max*	15,86 m
Plattformhöhe max.	13,86 m
Seitliche Reichweite max.	7,55 m
Übergreifende Höhe max.	7,44 m
Plattformlänge	0,76 m
Plattformbreite	1,83 m
Höhe – eingefahren	2,25 m
Länge – eingefahren	6,66 m
Breite	2,29 m
Radstand	2,03 m
Bodenfreiheit (Mitte)	0,37 m

**Leistung**

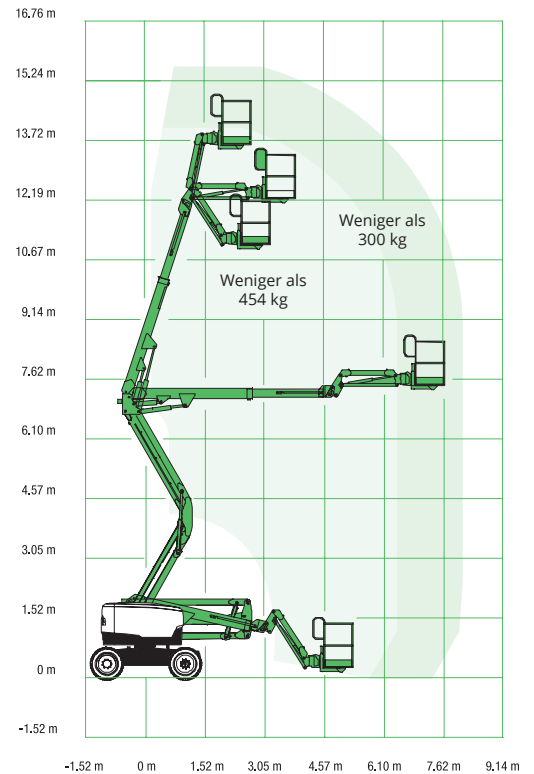
Tragfähigkeit (unbegrenzt/begrenzt)	300/454 kg
Plattformschwenkbereich	160°
Vertikaler Korbarm-Schwenkbereich	135°
Schwenkbereich des Oberwagens	355° nicht kontinuierlich
Seitlicher Überhang	Null
Fahrgeschwindigkeit – eingefahren	7,24 km/h
Fahrgeschwindigkeit - ausgefahren**	0,5 km/h
Steigfähigkeit - eingefahren (4x4)***	45%
Wenderadius - innen	1,68 m
Wenderadius - außen	4,50 m
Steuerung	12 V proportionale Steuerung
Reifenoptionen	315/55 D20

**Antrieb/Energie**

Antriebsart	Deutz D 2011 L03i 3 Zylinder 48 PS (35,8 kW)
Notbedienung	12 V DC
Hydrauliktankinhalt	83 L
Kraftstofftankinhalt	64,4 L

**Eigengewicht\*\*\*\***

CE-Eigengewicht 4x4 (schaumgefüllt)	6.870 kg
-------------------------------------	----------



\* CE-Arbeitshöhe liegt 2 m über der Plattformhöhe.  
 \*\* Im Hebebetrieb (Plattform gehoben) ist die Maschine nur für den Betrieb auf festem und ebenen Untergrund geeignet.  
 \*\*\* Die Steigfähigkeit bezieht sich auf das Befahren von Steigungen. Für weitere Details bzgl. der Steigfähigkeit siehe Bedienungsanleitung.  
 \*\*\*\* Das Gewicht variiert abhängig von den Optionen