

Abmessungen

Arbeitshöhe max*	15,86 m
Plattformhöhe max.	13,86 m
Seitliche Reichweite max.	7,55 m
Übergreifende Höhe max.	7,44 m
Plattformlänge	0,76 m
Plattformbreite	1,83 m
Höhe – eingefahren	2,25 m
Länge – eingefahren	6,66 m
Breite	2,29 m

Leistung

Tragfähigkeit	300/454 kg
Plattformschwenkbereich	160°
Vertikaler Korbarm-Schwenkbereich	135°
Schwenkbereich des Oberwagens	355° nicht kontinuierlich
Seitlicher Überhang	Null

Antrieb/Energie

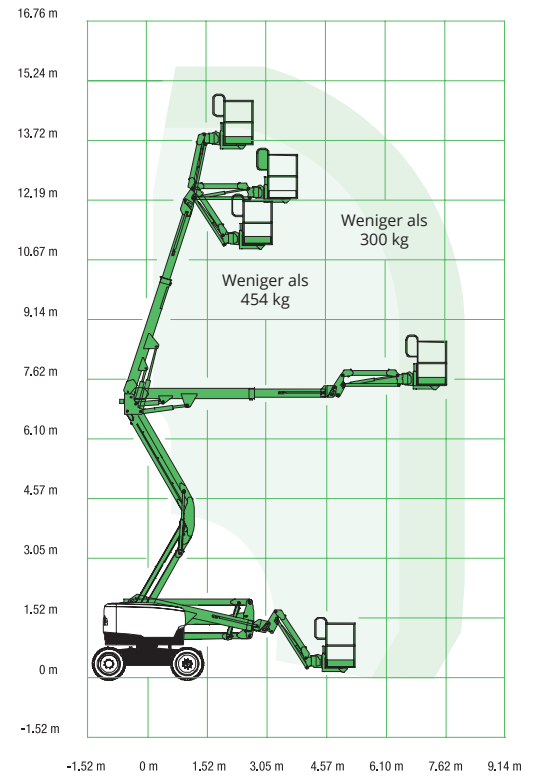
Antriebsart	Deutz D 2011 L03i 3 Zylinder 48 PS (35,8 kW)
Notbedienung	12 V DC

Hydraulikanlage

Hydraulikbehälter	83,0 L
-------------------	--------

Eigengewicht**

Gesamtgewicht ³	6.870 kg
----------------------------	----------



* CE-Arbeitshöhe liegt 2 m über der Plattformhöhe.
** Das Gewicht variiert abhängig von den Optionen und/oder den länderspezifischen Normen (CE).